

Kuisisioner Penelitian

Pengaruh Sosial Media Marketing Instagram Terhadap Keputusan Pembelian Sepeda Motor Dealer Honda PT. Panca Niaga Mandiri, Aek Kanopan

Saya Rivando Fredi Calis Tanto Mahasiswa Program Studi Manajemen Pemasaran Internasional Politeknik Wilmar Bisnis Indonesia. Bersama dengan kuisisioner yang saya bagikan ini, saya sedang melakukan penelitian (Tugas Akhir) perkuliahan, oleh karena itu, saya meminta kesediaan Bapak/Ibu yang terhormat untuk kiranya dapat membantu dalam mengisi kuisisioner ini. Besar harapan saya untu Bapak/Ibu dapat mengisi kuisisioner ini. Terimakasih atas dukungan dan partisipasinya Bapak/Ibu dan teman-teman dalam pengisian kuisisioner ini.

Pilihlah jawaban yang sesuai dengan pendapat anda pada kolom yang sudah disediakan dan berikan tanda bintang (*). Penelitian ini dilakukan berdasarkan skala berikut :

- a. SS : Sangat Setuju
- b. S : Setuju
- c. KS : Kurang Setuju
- d. TS : Tidak Setuju
- e. STS : Sangat Tidak Setuju

Data Diri :

- 1. Nama :
- 2. Jenis Kelamin :
 - () Laki-laki
 - () Perempuan
- 3. Usia :
 - () < 21 Tahun (dibawah 21 Tahun)
 - () 21-35 Tahun
 - () 36-50 Tahun
 - () > 50 Tahun (diatas 50 Tahun)

4. Pekerjaan :
- () Mahasiswa/Pelajar
 - () Petani
 - () Ibu Rumah Tangga
 - () Wiraswasta/Pengusaha
 - () Pegawai/Swasta
 - () Lainnya

Variabel	Indikator	Skala
Pemasaran sosial media instagram (X)	a) Content Creation b) Content Sharing c) Connecting	Likert
Keputusan Pembelian (Y)	a) Kualitas Produk b) Kebiasaan c) Rekomendasi d) Pembelian ulang kembali	Likert

A. Variabel Pemasaran Sosial Media

No	Pertanyaan	Pilihan Jawaban				
		SS	S	KS	TS	STS
	Content Creation					
1	Konten foto & video feed PNM Aek Kanopan bersifat menarik/ informatif.					
2	PNM Aek Kanopan memanfaatkan fitur snapgram (story & reels) untuk mengupdate/menginformasikan hal-hal yang berhubungan dengan produk yang dijual di instagram.					
3	Konten yang dibuat PNM Aek Kanopan selalu kreatif/menyenangkan/inovatif untuk sepeda motor dan servis.					
	Content Sharing					
4	PNM Aek Kanopan memanfaatkan fitur share di instagram untuk membagikan foto/video produknya ke media sosial lain seperti facebook untuk mempermudah konsumen untuk melihat katalog produk tidak hanya pada akun instagram saja.					

5	PNM Aek Kanopan memanfaatkan media sosial lain seperti whatsapp dan facebook untuk membagikan konten “promo servis dan penjualan motor dengan konsumen.					
	Connecting	SS	S	KS	TS	STS
6	PNM Aek Kanopan memanfaatkan fitur Direct Messenger dan berkomunikasi dengan pemilik akun media sosial.					
7	Akun Media Sosial di instagram bekerja sama dengan Komunitas Sepeda Motor untuk membangun komunitas untuk meningkatkan hubungan dan usaha.					
8	PNM Aek Kanopan memanfaatkan media sosial lain seperti whatsapp dan line untuk berkomunikasi dengan konsumen untuk follow up dan konsultasi tentang sepeda motor.					

B. Variabel Keputusan Pembelian

No	Pertanyaan	Pilihan Jawaban				
		SS	S	KS	TS	STS
	Keputusan Pembelian					
1	Kualitas motor honda yang dijual oleh PNM Aek Kanopan sangat baik.					
2	Produk yang dipromosikan oleh PNM Aek Kanopan selalu terbaru.					
3	Informasi produk yang diberikan oleh PNM Aek Kanopan dalam sosial media mereka sangat baik.					
4	Saya dapat memutuskan pembelian melalui informasi yang saya dapatkan dari sosial media PNM Aek Kanopan.					
5	Saya membeli produk motor karena adanya produk menarik yang diposting oleh PNM Aek Kanopan.					
6	Saya dapat merekomendasikan PNM Aek Kanopan kepada kenalan saya untuk melakukan pembelian motor honda					
7	PNM Aek Kanopan akan menjadi tempat utama saya dalam melakukan pembelian motor honda					
8	Saya memiliki rencana untuk melakukan pembelian ulang produk motor dengan PNM Aek Kanopan dimasa yang akan datang					

C. Jawaban Responden

Dibawah ini merupakan jawaban responden sampel kota Aek Kanopan sebanyak 82 sampel.

NO	Variabel (X)								JLH
	1	2	3	4	5	6	7	8	
1	4	4	4	5	5	5	5	5	37
2	5	5	5	5	5	5	5	5	40
3	5	5	5	5	5	5	5	5	40
4	4	4	4	5	5	5	5	5	37
5	5	5	5	5	5	4	5	5	39
6	5	5	5	5	5	5	5	5	40
7	5	5	5	4	4	4	4	5	36
8	5	5	5	5	5	5	5	5	40
9	5	5	4	5	5	4	5	4	37
10	4	4	4	4	4	4	4	4	32
11	4	4	4	4	4	4	4	4	32
12	4	4	4	5	5	5	5	5	37
13	4	4	4	4	4	4	5	5	34
14	4	4	4	4	4	4	4	4	32
15	4	4	4	5	5	4	4	5	35
16	5	5	5	5	5	5	5	5	40
17	5	5	4	5	5	5	4	4	37
18	5	5	5	5	5	4	5	5	39
19	5	5	5	5	5	5	4	5	39
20	4	4	4	5	5	5	5	5	37
21	4	4	4	5	5	5	5	4	36
22	5	5	5	5	5	5	5	5	40
23	5	5	5	4	4	4	4	4	35
24	5	5	5	5	5	5	5	5	40
25	5	5	5	5	5	5	5	5	40
26	4	4	4	4	4	4	4	4	32
27	5	5	5	5	5	5	5	5	40
28	5	5	5	4	5	5	5	5	39
29	5	5	5	5	5	5	5	5	40
30	4	4	4	5	5	5	5	5	37
31	5	5	5	5	5	4	5	5	39
32	4	4	4	4	4	4	4	4	32
33	5	5	5	5	5	5	5	5	40
34	5	5	5	3	4	3	4	4	33
35	5	5	5	5	5	5	5	5	40
36	3	3	3	5	5	5	5	5	34
37	4	5	4	5	5	4	5	5	37
38	4	4	4	4	4	4	4	4	32
39	4	5	5	5	5	4	4	5	37
40	4	5	3	4	5	2	5	5	33
41	4	4	4	4	4	4	4	4	32

42	4	4	4	4	4	4	4	4	32
43	4	4	4	4	4	4	4	4	32
44	4	5	5	5	5	4	4	4	36
45	4	4	5	5	5	5	4	5	37
46	4	4	5	5	5	5	4	5	37
47	5	5	5	5	5	5	5	5	40
48	4	4	4	4	4	4	4	4	32
49	4	4	4	4	4	4	4	4	32
50	4	4	2	4	4	4	4	4	30
51	5	5	5	5	5	5	5	5	40
52	4	4	4	5	5	5	5	5	37
53	4	4	4	4	4	4	4	4	32
54	5	4	4	5	4	4	4	4	34
55	4	4	4	4	4	4	4	4	32
56	4	4	4	4	4	4	4	4	32
57	5	5	5	5	5	5	5	5	40
58	4	4	4	4	4	4	4	4	32
59	4	4	4	4	4	4	4	4	32
60	4	5	4	5	5	5	5	5	38
61	4	4	4	4	4	4	4	4	32
62	4	4	4	5	5	5	5	5	37
63	5	5	5	5	5	5	5	5	40
64	5	5	5	3	4	3	4	4	33
65	5	5	5	5	5	5	5	5	40
66	4	4	4	5	5	5	5	5	37
67	4	4	4	4	4	4	4	4	32
68	4	4	4	4	4	4	4	4	32
69	5	5	5	5	5	5	5	5	40
70	5	5	5	4	4	4	4	4	35
71	4	4	4	4	4	4	4	4	32
72	4	4	4	5	5	5	5	5	37
73	5	5	5	5	5	5	5	5	40
74	3	4	4	4	4	4	4	4	31
75	4	4	2	2	2	2	4	4	24
76	5	5	5	4	4	4	4	4	35
77	5	5	5	4	4	4	4	4	35
78	4	4	4	4	4	4	4	4	32
79	5	5	5	3	4	3	4	4	33
80	4	5	4	5	5	5	5	5	38
81	4	4	4	4	4	4	4	4	32
82	5	5	5	4	4	4	4	4	35

NO	Variabel Terikat (Y)								JLH
	1	2	3	4	5	6	7	8	
1	4	4	4	4	4	4	4	4	32
2	5	5	5	5	5	4	4	5	38
3	5	4	4	5	5	4	5	5	37
4	4	4	4	4	4	4	4	4	32
5	4	4	5	4	4	2	5	5	33
6	4	4	4	4	4	4	4	4	32
7	5	5	4	4	4	5	4	5	36
8	5	5	5	5	5	5	5	5	40
9	4	4	4	5	5	5	5	5	37
10	4	4	4	4	4	3	3	4	30
11	4	4	4	4	4	2	4	4	30
12	4	4	4	4	4	5	2	3	30
13	5	4	4	4	4	3	4	4	32
14	4	4	4	4	4	2	2	2	26
15	4	5	4	5	5	4	4	4	35
16	4	4	4	4	4	4	2	4	30
17	4	4	4	4	5	4	4	4	33
18	4	4	4	4	4	4	4	4	32
19	5	5	5	5	5	4	4	5	38
20	5	5	5	5	5	5	5	5	40
21	4	5	2	4	4	4	4	5	32
22	5	5	5	5	5	5	5	5	40
23	5	5	5	5	5	4	4	4	37
24	5	5	5	5	5	5	5	5	40
25	5	5	5	5	5	5	3	5	38
26	4	4	4	4	4	2	2	2	26
27	5	5	5	5	5	2	2	2	31
28	5	5	5	5	5	4	4	4	37
29	5	5	4	5	5	4	4	5	37
30	4	4	4	4	4	4	4	4	32
31	5	3	3	4	5	2	5	5	32
32	4	4	4	4	5	3	3	4	31
33	5	4	5	5	4	2	2	4	31
34	4	3	3	4	4	4	4	4	30
35	4	4	4	4	5	5	2	2	30
36	4	4	4	4	4	4	4	5	33
37	4	4	4	4	4	4	4	5	33
38	5	5	4	5	5	4	2	4	34
39	4	4	4	4	4	4	4	4	32
40	4	5	4	4	5	3	3	5	33
41	5	3	3	5	5	4	2	4	31

42	4	4	3	4	4	4	4	4	31
43	4	4	4	4	4	4	4	4	32
44	5	5	4	5	5	4	4	4	36
45	3	4	4	4	4	4	3	4	30
46	5	5	5	5	5	4	4	3	36
47	5	5	5	5	5	5	5	5	40
48	4	4	4	4	4	3	3	4	30
49	4	4	4	4	4	3	3	4	30
50	4	4	4	4	4	2	2	4	28
51	5	5	5	5	4	2	2	5	33
52	4	4	4	4	4	4	4	4	32
53	4	3	3	4	3	4	2	4	27
54	4	4	4	4	4	4	4	2	30
55	4	4	3	4	4	2	2	2	25
56	4	4	4	4	4	4	4	4	32
57	4	4	4	4	4	4	4	4	32
58	4	4	4	4	4	4	2	4	30
59	4	4	4	4	4	4	4	4	32
60	4	4	4	4	4	4	3	4	31
61	2	4	2	4	2	4	4	4	26
62	4	4	4	4	4	4	4	4	32
63	5	5	5	5	5	2	2	2	31
64	4	4	3	3	4	4	4	4	30
65	4	4	4	4	4	4	4	4	32
66	5	5	4	5	5	4	4	5	37
67	4	4	4	4	4	2	2	4	28
68	4	4	4	4	4	2	2	4	28
69	5	5	5	5	5	5	5	5	40
70	4	4	4	4	4	4	4	5	33
71	4	4	4	4	4	4	4	4	32
72	5	5	5	5	5	4	4	4	37
73	5	5	5	5	5	5	5	5	40
74	4	4	4	4	4	3	3	4	30
75	4	4	2	2	2	2	2	4	22
76	4	4	4	4	4	4	4	5	33
77	4	4	4	4	4	2	2	4	28
78	4	4	3	3	3	3	3	3	26
79	4	3	3	4	4	4	4	4	30
80	4	4	4	4	4	4	3	4	31
81	4	4	4	4	4	4	4	4	32
82	4	4	4	4	4	5	5	5	35

D. Uji Validitas (Variabel X)

		X1	X2	X3	X4	X5	X6	X7	X8	TOTALX
X1	Pearson Correlation	1	.874**	.711**	.207*	0.169	0.001	- 0.067	- 0.175	.618**
	Sig. (1-tail)		0.000	0.000	0.030	0.063	0.495	0.274	0.056	0.000
	N	83	83	83	83	83	83	83	83	82
X2	Pearson Correlation	.874**	1	.714**	.251*	.304**	- 0.019	0.048	- 0.032	.650**
	Sig. (1-tail)	0.000		0.000	0.011	0.003	0.431	0.335	0.387	0.000
	N	83	83	83	83	83	83	83	83	82
X3	Pearson Correlation	.711**	.714**	1	.360**	.405**	.298**	0.078	0.134	.703**
	Sig. (1-tail)	0.000	0.000		0.000	0.000	0.003	0.242	0.113	0.000
	N	83	83	83	83	83	83	83	83	82
X4	Pearson Correlation	.207*	.251*	.360**	1	.892**	.766**	.550**	.519**	.827**
	Sig. (1-tail)	0.030	0.011	0.000		0.000	0.000	0.000	0.000	0.000
	N	83	83	83	83	83	83	83	83	82
X5	Pearson Correlation	0.169	.304**	.405**	.892**	1	.728**	.701**	.682**	.881**
	Sig. (1-tail)	0.063	0.003	0.000	0.000		0.000	0.000	0.000	0.000
	N	83	83	83	83	83	83	83	83	82
X6	Pearson Correlation	0.001	- 0.019	.298**	.766**	.728**	1	.627**	.629**	.759**
	Sig. (1-tail)	0.495	0.431	0.003	0.000	0.000		0.000	0.000	0.000
	N	83	83	83	83	83	83	83	83	82
X7	Pearson Correlation	- 0.067	0.048	0.078	.550**	.701**	.627**	1	.856**	.765**
	Sig. (1-tail)	0.274	0.335	0.242	0.000	0.000	0.000		0.000	0.000
	N	83	83	83	83	83	83	83	83	82
X8	Pearson Correlation	- 0.175	- 0.032	0.134	.519**	.682**	.629**	.856**	1	.804**
	Sig. (1-tail)	0.056	0.387	0.113	0.000	0.000	0.000	0.000		0.000
	N	83	83	83	83	83	83	83	83	82
TOTALX	Pearson Correlation	.618**	.650**	.703**	.827**	.881**	.759**	.765**	.804**	1
	Sig. (1-tail)	0.000	0.000	0.000	0.000	0.000	0.000	0.000	0.000	
	N	82	82	82	82	82	82	82	82	82

E. Uji Validitas (Variabel Y)

		Y1	Y2	Y3	Y4	Y5	Y6	Y7	Y8	TOTALY
Y1	Pearson Correlation	1	.654**	.582**	.603**	.522**	- 0.041	- 0.059	- 0.081	.669**
	Sig. (1-tail)		0.000	0.000	0.000	0.000	0.356	0.299	0.234	0.000
	N	83	83	83	83	83	83	83	83	82
Y2	Pearson Correlation	.654**	1	.609**	.578**	.437**	0.103	0.026	- 0.013	.661**
	Sig. (1-tail)	0.000		0.000	0.000	0.000	0.178	0.408	0.453	0.000
	N	83	83	83	83	83	83	83	83	82
Y3	Pearson Correlation	.582**	.609**	1	.679**	.602**	0.103	0.117	0.048	.668**
	Sig. (1-tail)	0.000	0.000		0.000	0.000	0.177	0.147	0.334	0.000
	N	83	83	83	83	83	83	83	83	82
Y4	Pearson Correlation	.603**	.578**	.679**	1	.770**	.267**	.202*	.182*	.760**
	Sig. (1-tail)	0.000	0.000	0.000		0.000	0.007	0.034	0.049	0.000
	N	83	83	83	83	83	83	83	83	82
Y5	Pearson Correlation	.522**	.437**	.602**	.770**	1	.307**	.302**	.218*	.748**
	Sig. (1-tail)	0.000	0.000	0.000	0.000		0.002	0.003	0.024	0.000
	N	83	83	83	83	83	83	83	83	82
Y6	Pearson Correlation	- 0.041	0.103	0.103	.267**	.307**	1	.600**	.448**	.637**
	Sig. (1-tail)	0.356	0.178	0.177	0.007	0.002		0.000	0.000	0.000
	N	83	83	83	83	83	83	83	83	82
Y7	Pearson Correlation	- 0.059	0.026	0.117	.202*	.302**	.600**	1	.639**	.682**
	Sig. (1-tail)	0.299	0.408	0.147	0.034	0.003	0.000		0.000	0.000
	N	83	83	83	83	83	83	83	83	82
Y8	Pearson Correlation	- 0.081	- 0.013	0.048	.182*	.218*	.448**	.639**	1	.605**
	Sig. (1-tail)	0.234	0.453	0.334	0.049	0.024	0.000	0.000		0.000
	N	83	83	83	83	83	83	83	83	82
TOTALY	Pearson Correlation	.669**	.661**	.668**	.760**	.748**	.637**	.682**	.605**	1
	Sig. (1-tail)	0.000	0.000	0.000	0.000	0.000	0.000	0.000	0.000	
	N	82	82	82	82	82	82	82	82	82

F. Uji Reabilitas Variabel X

Cronbach's Alpha	N of Items
0.871	8

G. Uji Reabilitas Variabel Y

Cronbach's Alpha	N of Items
0.839	8

H. Uji t

Model		Unstandardized Coefficients		Standardized Coefficients	t	Sig.
		B	Std. Error	Beta		
1	(Constant)	6.606	3.455		1.912	0.059
	Social Media	0.725	0.96	0.644	7.523	0.000

I. Uji Determinasi

Model	R	R Square	Adjusted R Square	Std. Error of the Estimate
1	.644 ^a	0.414	0.407	3.009
a. Predictors: (Constant), Social Media				

J. R hitung

R Tabel df 1-50

Tingkat signifikansi uji satu arah

0.05 0.025 0.01 0.005 0.0005

Tingkat signifikansi uji dua arah

df = (N-2)	0.1	0.05	0.02	0.01	0.001
1	0.9877	0.9969	0.9995	0.9999	1.0000
2	0.9000	0.9500	0.9800	0.9900	0.9990
3	0.8054	0.8783	0.9343	0.9587	0.9911
4	0.7293	0.8114	0.8822	0.9172	0.9741
5	0.6694	0.7545	0.8329	0.8745	0.9509
6	0.6215	0.7067	0.7887	0.8343	0.9249
7	0.5822	0.6664	0.7498	0.7977	0.8983
8	0.5494	0.6319	0.7155	0.7646	0.8721
9	0.5214	0.6021	0.6851	0.7348	0.8470
10	0.4973	0.5760	0.6581	0.7079	0.8233
11	0.4762	0.5529	0.6339	0.6835	0.8010
12	0.4575	0.5324	0.6120	0.6614	0.7800
13	0.4409	0.5140	0.5923	0.6411	0.7604
14	0.4259	0.4973	0.5742	0.6226	0.7419
15	0.4124	0.4821	0.5577	0.6055	0.7247
16	0.4000	0.4683	0.5425	0.5897	0.7084
17	0.3887	0.4555	0.5285	0.5751	0.6932
18	0.3783	0.4438	0.5155	0.5614	0.6788
19	0.3687	0.4329	0.5034	0.5487	0.6652
20	0.3598	0.4227	0.4921	0.5368	0.6524
21	0.3515	0.4132	0.4815	0.5256	0.6402
22	0.3438	0.4044	0.4716	0.5151	0.6287
23	0.3365	0.3961	0.4622	0.5052	0.6178
24	0.3297	0.3882	0.4534	0.4958	0.6074
25	0.3233	0.3809	0.4451	0.4869	0.5974
26	0.3172	0.3739	0.4372	0.4785	0.5880
27	0.3115	0.3673	0.4297	0.4705	0.5790
28	0.3061	0.3610	0.4226	0.4629	0.5703
29	0.3009	0.3550	0.4158	0.4556	0.5620
30	0.2960	0.3494	0.4093	0.4487	0.5541
31	0.2913	0.3440	0.4032	0.4421	0.5465

32	0.2869	0.3388	0.3972	0.4357	0.5392
33	0.2826	0.3338	0.3916	0.4296	0.5322
34	0.2785	0.3291	0.3862	0.4238	0.5254
35	0.2746	0.3246	0.3810	0.4182	0.5189
36	0.2709	0.3202	0.3760	0.4128	0.5126
37	0.2673	0.3160	0.3712	0.4076	0.5066
38	0.2638	0.3120	0.3665	0.4026	0.5007
39	0.2605	0.3081	0.3621	0.3978	0.4950
40	0.2573	0.3044	0.3578	0.3932	0.4896
41	0.2542	0.3008	0.3536	0.3887	0.4843
42	0.2512	0.2973	0.3496	0.3843	0.4791
43	0.2483	0.2940	0.3457	0.3801	0.4742
44	0.2455	0.2907	0.3420	0.3761	0.4694
45	0.2429	0.2876	0.3384	0.3721	0.4647
46	0.2403	0.2845	0.3348	0.3683	0.4601
47	0.2377	0.2816	0.3314	0.3646	0.4557
48	0.2353	0.2787	0.3281	0.3610	0.4514
49	0.2329	0.2759	0.3249	0.3575	0.4473
50	0.2306	0.2732	0.3218	0.3542	0.4432
51	0.2284	0.2706	0.3188	0.3509	0.4393
52	0.2262	0.2681	0.3158	0.3477	0.4354
53	0.2241	0.2656	0.3129	0.3445	0.4317
54	0.2221	0.2632	0.3102	0.3415	0.4280
55	0.2201	0.2609	0.3074	0.3385	0.4244
56	0.2181	0.2586	0.3048	0.3357	0.4210
57	0.2162	0.2564	0.3022	0.3328	0.4176
58	0.2144	0.2542	0.2997	0.3301	0.4143
59	0.2126	0.2521	0.2972	0.3274	0.4110
60	0.2108	0.2500	0.2948	0.3248	0.4079
61	0.2091	0.2480	0.2925	0.3223	0.4048
62	0.2075	0.2461	0.2902	0.3198	0.4018
63	0.2058	0.2441	0.2880	0.3173	0.3988
64	0.2042	0.2423	0.2858	0.3150	0.3959
65	0.2027	0.2404	0.2837	0.3126	0.3931
66	0.2012	0.2387	0.2816	0.3104	0.3903
67	0.1997	0.2369	0.2796	0.3081	0.3876
68	0.1982	0.2352	0.2776	0.3060	0.3850
69	0.1968	0.2335	0.2756	0.3038	0.3823
70	0.1954	0.2319	0.2737	0.3017	0.3798

71	0.1940	0.2303	0.2718	0.2997	0.3773
72	0.1927	0.2287	0.2700	0.2977	0.3748
73	0.1914	0.2272	0.2682	0.2957	0.3724
74	0.1901	0.2257	0.2664	0.2938	0.3701
75	0.1888	0.2242	0.2647	0.2919	0.3678
76	0.1876	0.2227	0.2630	0.2900	0.3655
77	0.1864	0.2213	0.2613	0.2882	0.3633
78	0.1852	0.2199	0.2597	0.2864	0.3611
79	0.1841	0.2185	0.2581	0.2847	0.3589
80	0.1829	0.2172	0.2565	0.2830	0.3568
81	0.1818	0.2159	0.2550	0.2813	0.3547
82	0.1807	0.2146	0.2535	0.2796	0.3527
83	0.1796	0.2133	0.2520	0.2780	0.3507
84	0.1786	0.2120	0.2505	0.2764	0.3487
85	0.1775	0.2108	0.2491	0.2748	0.3468
86	0.1765	0.2096	0.2477	0.2732	0.3449
87	0.1755	0.2084	0.2463	0.2717	0.3430
88	0.1745	0.2072	0.2449	0.2702	0.3412
89	0.1735	0.2061	0.2435	0.2687	0.3393
90	0.1726	0.2050	0.2422	0.2673	0.3375
91	0.1716	0.2039	0.2409	0.2659	0.3358
92	0.1707	0.2028	0.2396	0.2645	0.3341
93	0.1698	0.2017	0.2384	0.2631	0.3323
94	0.1689	0.2006	0.2371	0.2617	0.3307
95	0.1680	0.1996	0.2359	0.2604	0.3290
96	0.1671	0.1986	0.2347	0.2591	0.3274
97	0.1663	0.1975	0.2335	0.2578	0.3258
98	0.1654	0.1966	0.2324	0.2565	0.3242
99	0.1646	0.1956	0.2312	0.2552	0.3226
100	0.1638	0.1946	0.2301	0.254	0.3211

K. Dokumentasi

Gambar 1 dan 2. Dokumentasi Performa Instagram Sebelum dan Sesudah



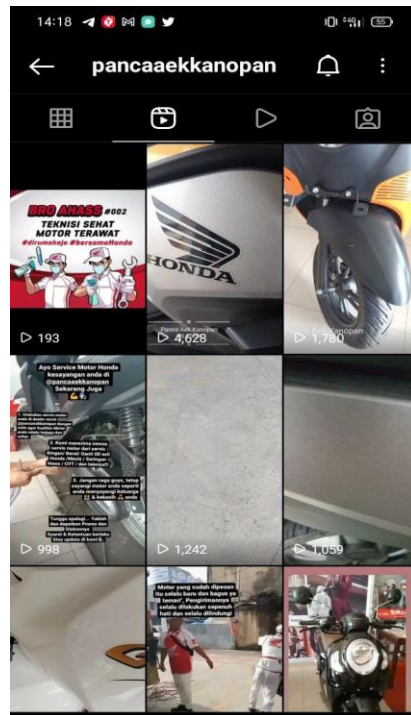
Sumber: Instagram @pancaekaanopan

Gambar 4: PT. Panca Niaga Mandiri



Sumber: Kamera Ponsel 20/08/2021

Gambar 5,6 dan 7: Unggahan promosi melalui sosial media PT. Panca Niaga Mandiri



Sumber Instagram: @pancaekkanopan

Gambar 8: Suasana Kepala Cabang memberi arahan pelaksanaan kegiatan kepada para mekanik dan karyawan kantor



Sumber: Kamera Ponsel 20/10/2021

Tabel 1 Data pengikut instagram PT. Panca Niaga Mandiri Agustus 2021- Februari 2022

No	Bulan dan Tahun	Jumlah pengikut
1	Agustus 2021	128
2	September 2021	202
3	Oktober 2021	353
4	November 2021	698
5	Desember 2021	855
6	Januari 2022	1107
7	Februari 2022	1570

Sumber: Instagram PT. Panca Niaga Mandiri

Tabel 2 Penjualan Vario 150 tahun 2019 – 2022

Total Penjualan Unit/Tahun	2019	2020	2021	2022
Vario 150	179	90	136	170

Sumber: Data Penjualan PT. Panca Niaga Mandiri

Link hasil penelitian:

<https://instagram.com/pancaaekkanopan?igshid=NTc4MTIwNjQ2YQ==>

<https://instagram.com/pancaaekkanopan?igshid=NTc4MTIwNjQ2YQ==>

<https://www.instagram.com/reel/CVhFamJIXMe/?igshid=NTc4MTIwNjQ2YQ==>

<https://www.instagram.com/reel/CSDxXBjIOqt/?igshid=NTc4MTIwNjQ2YQ==>

<https://www.instagram.com/tv/CTeWkWjF-NW/?igshid=NTc4MTIwNjQ2YQ==>

<https://www.instagram.com/reel/CT00aXUI-Hy/?igshid=NTc4MTIwNjQ2YQ==>

<https://www.instagram.com/reel/CUMkgOgF-d6/?igshid=NTc4MTIwNjQ2YQ==>

<https://www.instagram.com/reel/CUMmD8Xla11/?igshid=NTc4MTIwNjQ2YQ==>